

Rencontre de Coordination avec les acteurs Humanitaires de Koro

17 juillet 2025, Koro

Contexte

- Complexité de la situation au Mali et dans les pays de la sous-région ;
- Mouvements transfrontaliers fréquents en raison des actes de violence généralisés
- 5 851 incidents de protection du centre au 1^{er} semestre 2025 dont :
 - Cercle de Koro - 1827
 - Cercle de Bankass - 477
- Présence d'acteurs armés entraînant de mouvements et entravant l'acheminement de l'assistance humanitaire
- Pression sur les capacités d'accueil des communautés hôtes face à l'afflux constant
- Ressources réduites, besoins croissants
- Nombre important de réfugiés en attente d'enregistrement



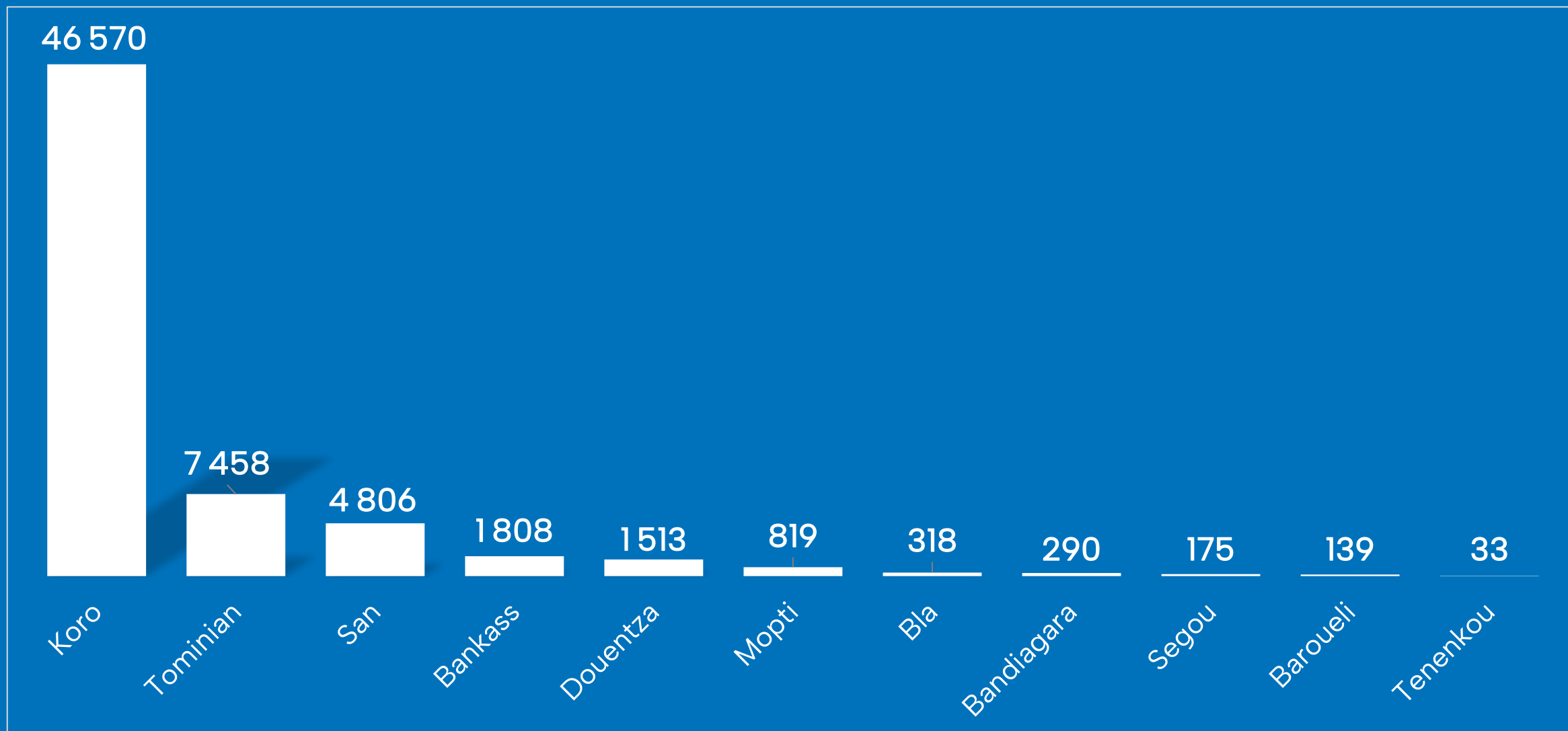
STATISTIQUES & PRESENCE DES REFUGIES

Présence des refugies au Mali

228 093 (Gvmnt) au 30 Juin 2025

Nationalités	Enregistres	En attente d'enregsitrement
Burkinabè	96 121	85 699
Nigériens	25 465	3 557
Other nationalities	16 949	
S/Total	138 535	89 256
Demandeurs d'asile	302	
Grand Total	138 837	
Estimated refugees in Mali (CNCR)	228 093 individuals	

Présence des refugies Au centre du Mali



Présence des réfugiés Région de Bandiagara – juin 2025

Region	Cercle	Commune	Menages	Individus
Bandiagara	Koro	Koro	20,047	45,858
	Bankass	Bankass	787	1,801
	Koro	Bondo	238	356
	Koro	Yoro	197	318
	Bandiagara	Bandiagara	99	286
	Koro	Youdiou	8	14
	Koro	Toroly	7	12
	Koro	Pel-Maounde	4	7
	Bandiagara	Goundaka	4	4
	Bankass	Sokoura	2	4
	Koro	Dioungani-Peulh	4	4
	Bankass	Kologon-Habe	1	2
	Koro	Koporo Pen	1	1
	Bankass	Baye	1	1
TOTAL			21,400	48,668

Présence des réfugiés dans la région de Bandiagara

Bandiagara



Bankass

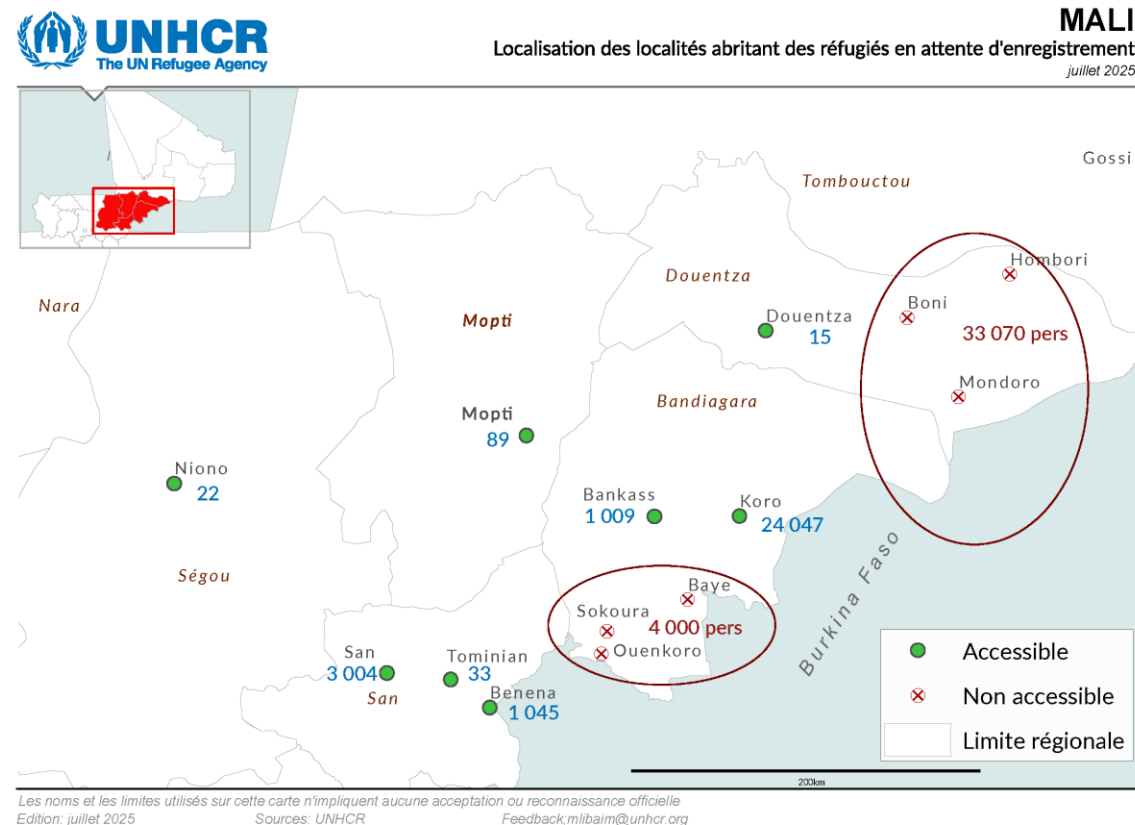


Koro



Localisation des réfugiés en attente d'enregistrement

- Les communes de Ouenkoro et de Baye (cercle de Bankass) ainsi que la commune de Mondoro abrite un nombre considérable de réfugiés soit :
 - 33 000 à Mondoro
 - 4 000 à (Ouenkoro, Sokoura et Baye)
 - 3 004 San-ville
 - 1 069 Bénéna
 - 1 024 Bankass
 - 110 à Hombori





APERCU DES REPONSES

Aperçu des réponses UNHCR & Partenaires



27 lampadaires solaires/Benibana



120 Abris semi durables construits à Benibana



08 blocs/02latrines à Benibana



Guichet Unique



12 ménages d'accueil (ayant accueillis des enfants non accompagnés)



08 EAT
10 SSAP actifs



14 Espaces d'apprentissage (SSAP)



3 000 Kits scolaires distribués



Raccordement de **2km réseau** pour Somagep de Koro



80 Kits de dignité distribués



230 kits remis aux bénéficiaires des abris



01 espace sûr pour les femmes/ benibana



2 836 Personnes
Soutien psychosocial



19 Enfants
ENA/ES



23 Cas de VBG enregistré et
prise en charge



22 Personnes
Prise en charge sanitaire



30 Bébés > 2 ans
Assistés en kit de naissance



47 Personnes
Psychosocial individuel



438 Enfants
Centres SSA/P



90 Kits de dignité distribués
NFI



323 Enfants
Documentation civile

Réponses acteurs Humanitaires



1788 dont **1588** ménages
ont reçu des vivres/Care
MALI/PAM
Et **550** ménages/ Yag TU/SCI



110 abris transitionnels
à Koro/CRM



08 blocs/03 latrines à
Koro par Imadel/ Unicef
82 blocs/02 latrines
réhabilités/ MSF



1600 ménages Kits
de dignité/ MSF
19 femmes / Coopi



01 mois de vivres payés à
490 ménages/ NRC



01 Adduction d'eau
sommaire/Benibana/WHH
Prise en charge de **15** points
d'eaux privées/ MSF



740 femmes ont
reçu des tissus/
Worldvision



Référencement et prise en
charge médicale **CICR/MSF**



15 Borne fontaines
Koro/MSF



11 Enfants
ENA/ES/ CAEB

Défis

- Accès difficile à certaines localités notamment Ouenkoro, Baye, Yoro, etc.
- Réduction des financements et retraits d'acteurs humanitaires impactant sur la réponse multisectorielle ;
- Précarité des mécanismes d'accueil et installation des réfugiés sur le terrain ;
- Besoin de renforcement des capacités des enseignants à la prise en charge psychologique des enfants réfugiés ayant subi ou assisté à des atrocités ;

Perspectives

- Soutenir la résilience des ménages à travers des activités socio-économique
- Enregistrement et Documentation continue
- Renforcement de la mobilisation des partenaires humanitaires et acteurs de développement pour couvrir certains besoins des personnes déplacées de force et les apatrides ainsi que les communautés hôtes ;



MERCI !!!